

AMBULATORIO
PATOLOGIE INFETTIVE
DELL'IMMIGRATO

Professionalità

Privacy

Gratuità

Disponibilità di accesso

Cordialità

Elasticità di orari



CLINICA DELLE MALATTIE
INFETTIVE E TROPICALI

UNIVERSITÀ DEGLI
STUDI DI BARI

Clinica Malattie Infettive e Tropicali

Policlinico di Bari

Piazza Giulio Cesare 11

70124 BARI

Prof. ssa Laura Monno

tel.: 0805478253

fax: 0805478224

E-mail: l.monno@clininf.uniba.it

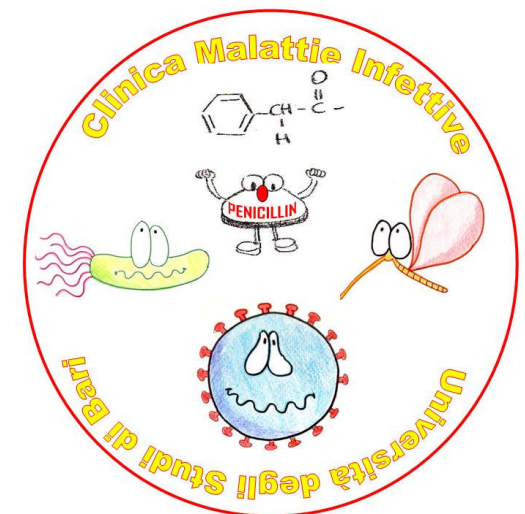


UNIVERSITÀ
DEGLI
STUDI DI BARI

AZIENDA OSPEDALIERA
POLICLINICO DI BARI

Ambulatorio

Patologie Infettive dell'immigrato



CLINICA DI MALATTIE
INFETTIVE E TROPICALI

ITALIANO

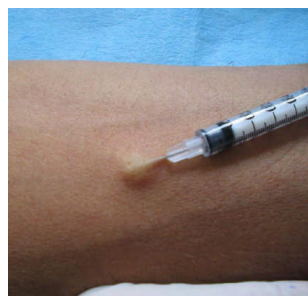
UNIVERSITÀ DEGLI STUDI DI BARI

L'ambulatorio delle Patologie Infettive dell'immigrato dedicato alle infezioni che più frequentemente colpiscono la popolazione migrante si propone di offrire una serie di servizi orientati alla:

- * PREVENZIONE
- * DIAGNOSI PRECOCE
- * TRATTAMENTO di:
tubercolosi
epatiti virali
HIV/AIDS
MST (malattie sessualmente trasmesse)

che troppo spesso rimangono non diagnosticate per anni evolvendo in stadi sempre più gravi. L'ambulatorio inoltre cercherà di fornire informazioni sui diritti dell'immigrato in Italia e sui servizi, dedicati alla popolazione migrante presenti sul territorio.

Tubercolosi: Il contatto con *Mycobacterium tuberculosis* non necessariamente determina la malattia tubercolare. Vi sono condizioni predisponenti che possono aumentare il rischio di sviluppare la malattia tubercolare dopo il contatto con il bacillo: denutrizione, malattie croniche debilitanti, infezione da HIV. Il test più utile nell'individuare la presenza di un pregresso contatto con il batterio della tubercolosi, è la prova di Mantoux che si esegue con un'iniezione intradermica. I fattori che aumentano le possibilità di contagio sono vivere in abitazioni ad elevato sovraffollamento e con scarsa igiene (dormitori, carceri) e svolgere attività professionali in ambienti chiusi, sovraffollati e polverosi.



Epatiti Virali sono malattie causate da differenti tipi di virus. Numerosi sono i virus capaci di provocare un'inflammatione acuta del fegato e alcuni di essi sono in grado di dare gravi forme croniche. Alcuni di questi virus si trasmettono attraverso rapporti sessuali, trasfusioni di sangue, interventi chirurgici; altri per ingestione di alimenti contaminati. Una sola provetta di sangue è sufficiente per una tempestiva diagnosi e cura dell'epatite.



AIDS: significa sindrome da immunodeficienza acquisita e con questo termine si definisce la sindrome (causata dal virus dell'HIV) in cui si riscontrano un insieme di manifestazioni dovute alla distruzione dei linfociti T (cioè le cellule del sangue deputate alla difesa dell'organismo). In queste manifestazioni sono comprese infezioni da microrganismi rari o non patogeni per la persona sana e tumori. Oggi la malattia si trasmette prevalentemente per via sessuale e sarebbe pertanto sempre necessario l'utilizzo del condom nei rapporti sessuali occasionali. Da questa malattia non è ancora possibile guarire del tutto, ma attualmente in Italia sono disponibili più di venti farmaci diversi che hanno cambiato totalmente la qualità della vita e la sopravvivenza di chi è malato.



Malattie Sessualmente Trasmesse (MST): costituiscono uno dei più seri problemi di salute pubblica in tutto il mondo. Queste malattie vengono trasmesse durante l'atto e il contatto sessuale e aumentano consistentemente il rischio di trasmissione dell'HIV. Le più frequenti sono sifilide, gonorrea e uretriti non gonococciche che possono essere facilmente curate con poche dosi di antibiotici.

